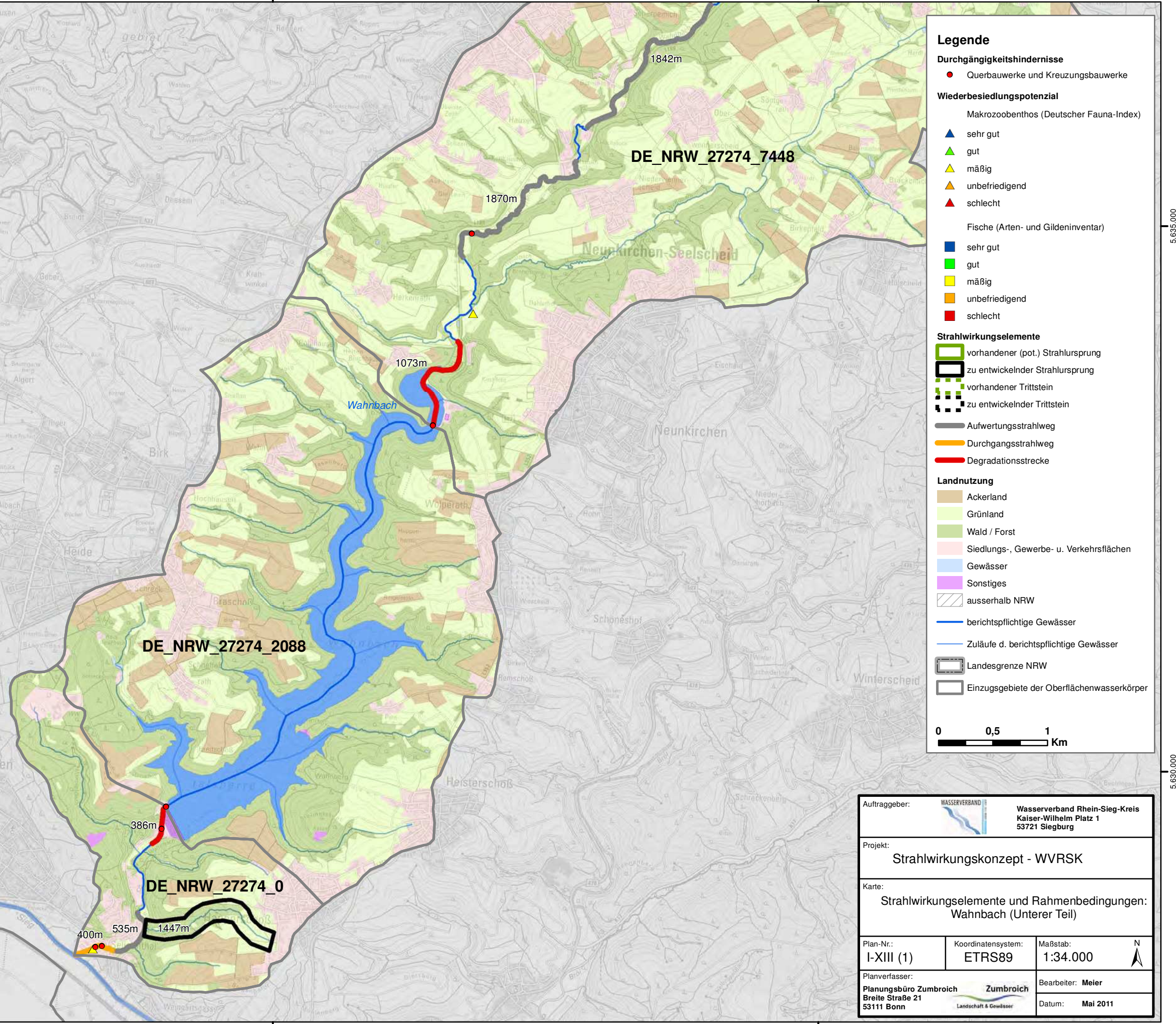


Gewässer	Wahnbach
Oberflächenwasserkörper	DE NRW 27274_7448
Öko. Zustand / Potenzial	unbefriedigend
Chemischer Zustand	gut
Fließgewässertyp	Grobmaterialreiche, silikatische Mittelgebirgsbäche (Typ 5)
Fischgewässertyp	unterer und oberer Forellentyp Mittelgebirge (FiGt_02 & FiGt_01)
HMWB-Ausweisung	natürlich
Einschränkungen durch ungünstige Rahmenbedingungen (Kapitel 4)	
Flächennutzung	mäßig
Hydraulisch-hydrologische Bedingungen	mäßig
Gewässerstrukturgüte	keine / gering
Durchgängigkeit	groß
Wasserbeschaffenheit	mäßig
Bewertung der biologischen Qualitätskomponenten (Kapitel 5)	
Makrozoobenthos	mäßig
Fische	gut
Makrophyten	sehr gut
Phytobenthos	unbefriedigend
Abschätzung der Zielerreichung (Kapitel 8)	
Strahlwirkungselemente	typspezifisches Arteninventar
ZIEL-Zustand	Fische (Arten- und Gildeninventar): mäßig
IST-Zustand	Makrozoobenthos (Deutscher Fauna-Index): gut - mäßig
Maßnahmenentwurf	
<small>grün: Strahlursprünge / Trittschnecken grau: Aufwertungsstrahlwege orange: Durchgangsstrahlwege rot: Degradationsstrecken</small>	

Gewässer	Wahnbach
Oberflächenwasserkörper	DE NRW 27274_0
Öko. Zustand / Potenzial	mäßig
Chemischer Zustand	gut
Fließgewässertyp	Grobmaterialreiche, silikatische Mittelgebirgsbäche (Typ 5)
Fischgewässertyp	unterer Forellentyp Mittelgebirge (FiGt_02)
HMWB-Ausweisung	natürlich
Einschränkungen durch ungünstige Rahmenbedingungen (Kapitel 4)	
Flächennutzung	mäßig
Hydraulisch-hydrologische Bedingungen	groß
Gewässerstrukturgüte	mäßig
Durchgängigkeit	mäßig
Wasserbeschaffenheit	keine / gering
Bewertung der biologischen Qualitätskomponenten (Kapitel 5)	
Makrozoobenthos	mäßig
Fische	nicht bewertet
Makrophyten	gut
Phytobenthos	nicht bewertet
Abschätzung der Zielerreichung (Kapitel 8)	
Strahlwirkungselemente	typspezifisches Arteninventar
ZIEL-Zustand	Fische (Arten- und Gildeninventar): nicht bewertet
IST-Zustand	Makrozoobenthos (Deutscher Fauna-Index): mäßig
Maßnahmenentwurf	
<small>grün: Strahlursprünge / Trittschnecken grau: Aufwertungsstrahlwege orange: Durchgangsstrahlwege rot: Degradationsstrecken</small>	



Legende

Durchgängigkeitshindernisse

- Querbauwerke und Kreuzungsbauwerke

Wiederbesiedlungspotenzial

Makrozoobenthos (Deutscher Fauna-Index)

- ▲ sehr gut
- ▲ gut
- ▲ mäßig
- ▲ unbefriedigend
- ▲ schlecht

Fische (Arten- und Gildeninventar)

- sehr gut
- gut
- mäßig
- unbefriedigend
- schlecht

Strahlwirkungselemente

- ▭ vorhandener (pot.) Strahlursprung
- ▭ zu entwickelnder Strahlursprung
- ▭ vorhandener Trittschnecke
- ▭ zu entwickelnder Trittschnecke
- Aufwertungsstrahlweg
- Durchgangsstrahlweg
- Degradationsstrecke

Landnutzung

- Ackerland
- Grünland
- Wald / Forst
- Siedlungs-, Gewerbe- u. Verkehrsflächen
- Gewässer
- Sonstiges
- ▨ ausserhalb NRW
- berichtspflichtige Gewässer
- Zuläufe d. berichtspflichtige Gewässer
- ▭ Landesgrenze NRW
- ▭ Einzugsgebiete der Oberflächenwasserkörper

0 0,5 1 Km

Auftraggeber: **WASSERVERBAND** Wasserverband Rhein-Sieg-Kreis
Kaiser-Wilhelm Platz 1
53721 Siegburg

Projekt: **Strahlwirkungskonzept - WVRSK**

Karte: **Strahlwirkungselemente und Rahmenbedingungen: Wahnbach (Unterer Teil)**

Plan-Nr.: I-XIII (1) Koordinatensystem: ETRS89 Maßstab: 1:34.000

Planverfasser: **Planungsbüro Zumbroich** Zumbroich Bearbeiter: Meier
Breite Straße 21 53111 Bonn Landschaft & Gewässer Datum: Mai 2011