

Gewässer	Wahnbach
Oberflächenwasserkörper	DE_NRW_27274_7448
Oko. Zustand / Potenzial	unbefriedigend
Chemischer Zustand	gut
Fließgewässertyp	Grobmaterialreiche, silikatische Mittelgebirgsbäche (Typ 5)
Fischgewässertyp	unterer und oberer Forellentyp Mittelgebirge (FIGt_02 & FIGt_01)
HMWB-Ausweisung	natürlich
Einschränkungen durch ungünstige Rahmenbedingungen (Kapitel 4)	
Flächennutzung	mäßig
Hydraulisch-hydrologische Bedingungen	mäßig
Gewässerstrukturgüte	keine / gering
Durchgängigkeit	groß
Wasserbeschaffenheit	mäßig
Bewertung der biologischen Qualitätskomponenten (Kapitel 5)	
Makrozoobenthos	mäßig
Fische	gut
Makrophyten	sehr gut
Phytobenthos	unbefriedigend
Abschätzung der Zielerreichung (Kapitel 8)	
Strahlwirkungselemente	typspezifisches Arteninventar
ZIEL-Zustand	Fische (Arten- und Gildeninventar): mäßig
IST-Zustand	Makrozoobenthos (Deutscher Fauna-Index): gut - mäßig
Maßnahmenentwurf	
grün: Strahlursprünge / Trittschne orange: Aufwertungsstrahlwege rot: Durchgangsstrahlwege rot: Degradationsstrecken	

Legende

Durchgängigkeitshindernisse

- Querbauwerke und Kreuzungsbauwerke

Wiederbesiedlungspotenzial

Makrozoobenthos (Deutscher Fauna-Index)

- ▲ sehr gut
- ▲ gut
- ▲ mäßig
- ▲ unbefriedigend
- ▲ schlecht

Fische (Arten- und Gildeninventar)

- sehr gut
- gut
- mäßig
- unbefriedigend
- schlecht

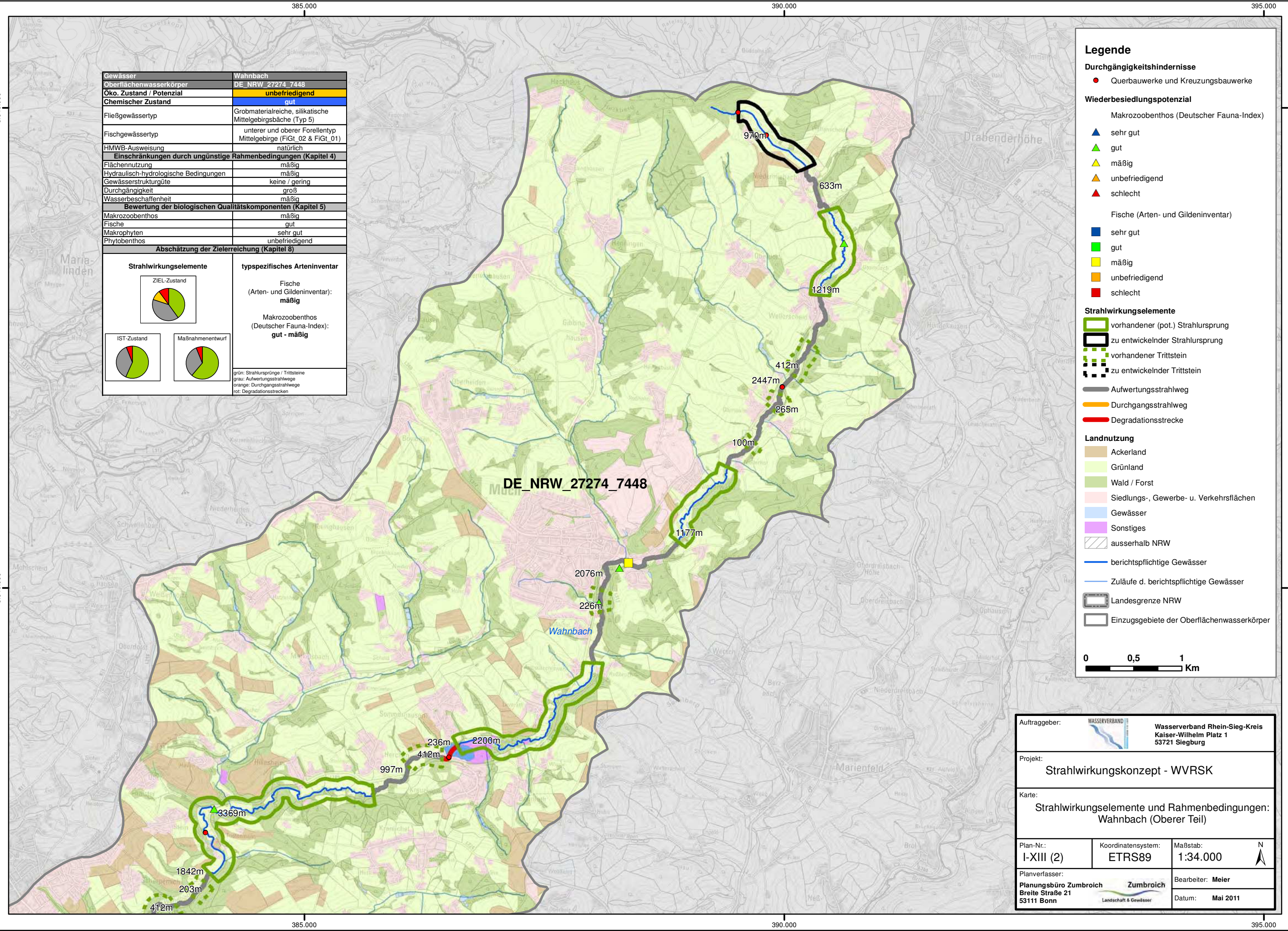
Strahlwirkungselemente

- ▭ vorhandener (pot.) Strahlursprung
- ▭ zu entwickelnder Strahlursprung
- ▭ vorhandener Trittschne
- ▭ zu entwickelnder Trittschne
- Aufwertungsstrahlweg
- Durchgangsstrahlweg
- Degradationsstrecke

Landnutzung

- Ackerland
- Grünland
- Wald / Forst
- Siedlungs-, Gewerbe- u. Verkehrsflächen
- Gewässer
- Sonstiges
- ▨ ausserhalb NRW
- berichtspflichtige Gewässer
- Zuläufe d. berichtspflichtige Gewässer
- ▭ Landesgrenze NRW
- ▭ Einzugsgebiete der Oberflächenwasserkörper

0 0,5 1 Km



Auftraggeber: Wasserverband Rhein-Sieg-Kreis
Kaiser-Wilhelm Platz 1
53721 Siegburg

Projekt: **Strahlwirkungskonzept - WVRSK**

Karte: **Strahlwirkungselemente und Rahmenbedingungen: Wahnbach (Oberer Teil)**

Plan-Nr.: I-XIII (2)	Koordinatensystem: ETRS89	Maßstab: 1:34.000	N ↑
Planverfasser: Planungsbüro Zumbroich Breite Straße 21 53111 Bonn	Zumbroich Landschaft & Gewässer	Bearbeiter: Meier	