

Gewässer	Lauterbach
Oberflächenwasserkörper	DE_NRW_272788_0
Öko. Zustand / Potenzial	mäßig
Chemischer Zustand	gut
Fließgewässertyp	Grobmaterialreiche, silikatische Mittelgebirgsbäche (Typ 5)
Fischgewässertyp	unterer Forellentyp Mittelgebirge (FiGt_02)
HMWB-Ausweisung	natürlich
Einschränkungen durch ungünstige Rahmenbedingungen (Kapitel 4)	
Flächennutzung	mäßig
Hydraulisch-hydrologische Bedingungen	mäßig
Gewässerstrukturgüte	keine / gering
Durchgängigkeit	keine / gering
Wasserbeschaffenheit	groß
Bewertung der biologischen Qualitätskomponenten (Kapitel 5)	
Makrozoobenthos	mäßig
Fische	nicht bewertet
Makrophyten	nicht bewertet
Phytobenthos	nicht bewertet
Abschätzung der Zielerreichung (Kapitel 8)	
Strahlwirkungselemente	typspezifisches Arteninventar
ZIEL-Zustand	Fische (Arten- und Gildeninventar): nicht bewertet
IST-Zustand	Makrozoobenthos (Deutscher Fauna-Index): schlecht
Maßnahmenentwurf	
grün: Strahlursprünge / Trittssteine grau: Aufwertungsstrahlwege orange: Durchgangsstrahlwege rot: Degradationsstrecken	

Gewässer	Lauterbach
Oberflächenwasserkörper	DE_NRW_272788_2380
Öko. Zustand / Potenzial	mäßig
Chemischer Zustand	gut
Fließgewässertyp	Grobmaterialreiche, silikatische Mittelgebirgsbäche (Typ 5)
Fischgewässertyp	oberer Forellentyp Mittelgebirge (FiGt_01)
HMWB-Ausweisung	natürlich
Einschränkungen durch ungünstige Rahmenbedingungen (Kapitel 4)	
Flächennutzung	mäßig
Hydraulisch-hydrologische Bedingungen	mäßig
Gewässerstrukturgüte	keine / gering
Durchgängigkeit	keine / gering
Wasserbeschaffenheit	groß
Bewertung der biologischen Qualitätskomponenten (Kapitel 5)	
Makrozoobenthos	mäßig
Fische	nicht bewertet
Makrophyten	nicht bewertet
Phytobenthos	nicht bewertet
Abschätzung der Zielerreichung (Kapitel 8)	
Strahlwirkungselemente	typspezifisches Arteninventar
ZIEL-Zustand	Fische (Arten- und Gildeninventar): nicht bewertet
IST-Zustand	Makrozoobenthos (Deutscher Fauna-Index): sehr gut - gut
Maßnahmenentwurf	
grün: Strahlursprünge / Trittssteine grau: Aufwertungsstrahlwege orange: Durchgangsstrahlwege rot: Degradationsstrecken	

Legende

Durchgängigkeitshindernisse

- Querbauwerke und Kreuzungsbauwerke

Wiederbesiedlungspotenzial

Makrozoobenthos (Deutscher Fauna-Index)

- ▲ sehr gut
- ▲ gut
- ▲ mäßig
- ▲ unbefriedigend
- ▲ schlecht

Fische (Arten- und Gildeninventar)

- sehr gut
- gut
- mäßig
- unbefriedigend
- schlecht

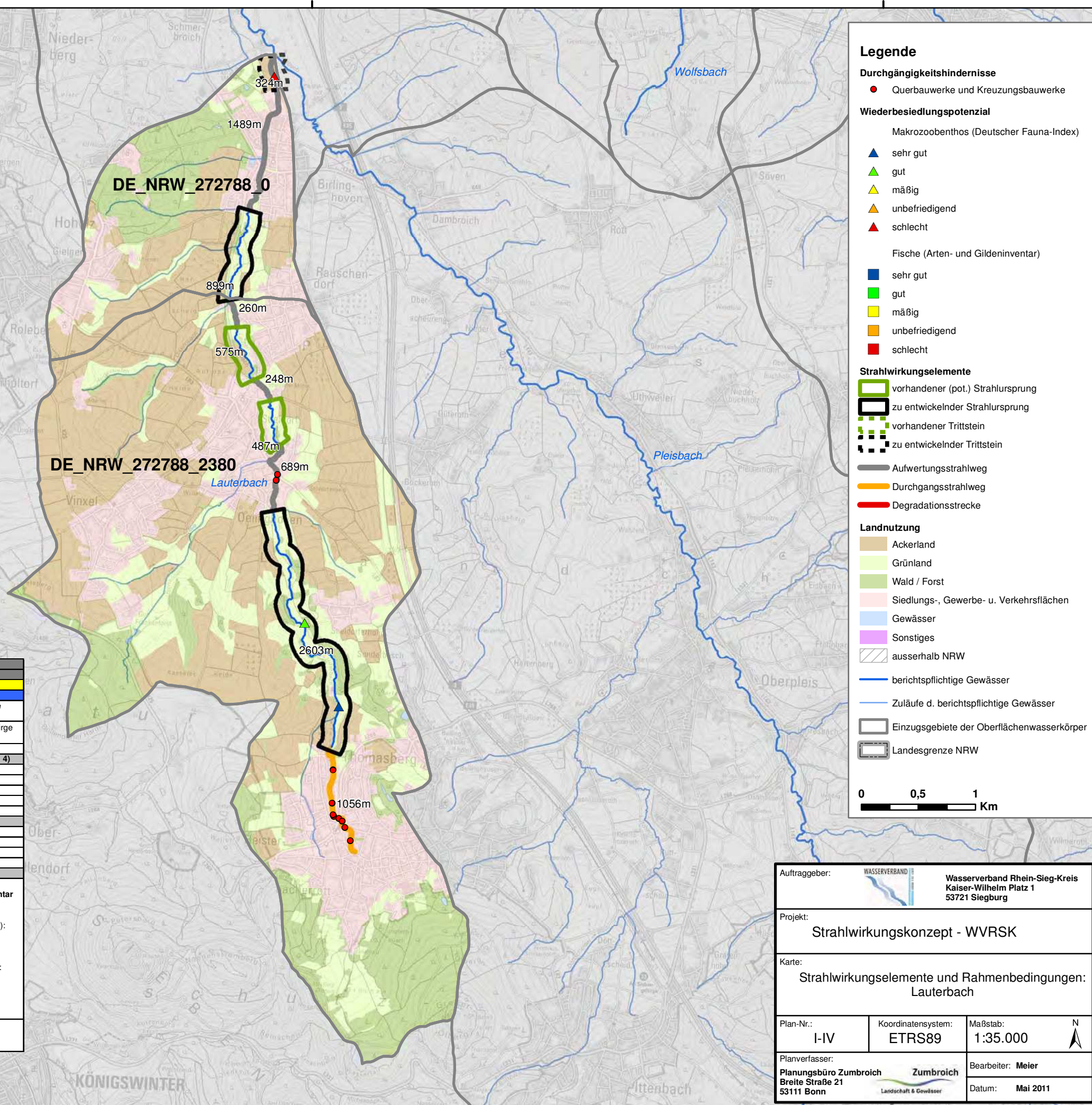
Strahlwirkungselemente

- ▭ vorhandener (pot.) Strahlursprung
- ▭ zu entwickelnder Strahlursprung
- ▭ vorhandener Trittsstein
- ▭ zu entwickelnder Trittsstein
- Aufwertungsstrahlweg
- Durchgangsstrahlweg
- Degradationsstrecke

Landnutzung

- Ackerland
- Grünland
- Wald / Forst
- Siedlungs-, Gewerbe- u. Verkehrsflächen
- Gewässer
- Sonstiges
- ▨ ausserhalb NRW
- berichtspflichtige Gewässer
- Zuläufe d. berichtspflichtige Gewässer
- ▭ Einzugsgebiete der Oberflächenwasserkörper
- ▭ Landesgrenze NRW

0 0,5 1 Km



Auftraggeber: Wasserverband Rhein-Sieg-Kreis
Kaiser-Wilhelm Platz 1
53721 Siegburg

Projekt: **Strahlwirkungskonzept - WVRSK**

Karte: **Strahlwirkungselemente und Rahmenbedingungen: Lauterbach**

Plan-Nr.: I-IV	Koordinatensystem: ETRS89	Maßstab: 1:35.000	N
Planverfasser: Planungsbüro Zumbroich Breite Straße 21 53111 Bonn	Zumbroich Landschaft & Gewässer	Bearbeiter: Meier	
		Datum: Mai 2011	